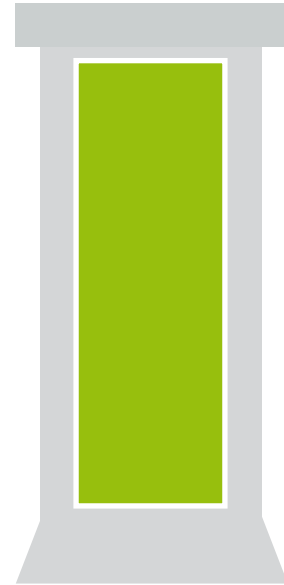


# City-Light-Säule (CLS)

## Druckdaten / Spezifikationen

Motivformat	<b>401 mm x 1173 mm</b>
Sichtbare Fläche	383,33 mm x 1146,66 mm
Info:	wird aufgrund der Einfassung abgeschnitten
Auflösung	mind. 450 dpi
Exportformat	PDF



### HINWEIS

Bitte legen Sie Ihre Druckdaten gemäß dem Motivformat an. **Ihr Motiv wird von der Druckerei auf die entsprechende Größe der Säule hochskaliert.**

Farbmodus	CMYK
Farbraum	ISO-Coated v2
Max. Farbauftrag	320%
Konterdruck	nein
Papier	Affichenpapier
Papiergewicht	ca. 110-120g/m <sup>2</sup>
Nassklebung	ja

## Kostenlose Gestaltungsvorlage



Indesign-Vorlage  
City-Light-Säule (CLS)

[Hier herunterladen](#)




Photoshop-Vorlage  
City-Light-Säule (CLS)

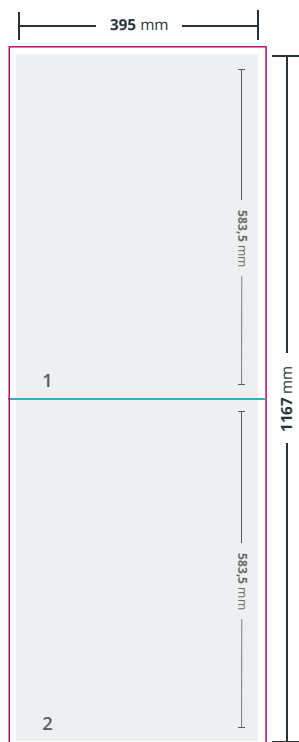
[Hier herunterladen](#)




# City-Light-Säule (CLS)

## Anleitung

Einstellungen	Motiv in passender Größe anlegen. 3mm Beschnitt beachten.
Gestaltung	Wandeln Sie die Schriften in Pfade um.
Export	Prüfen Sie die Einhaltung der technischen Daten.
Upload	Beim Upload über die crossvertise Plattform werden die Druckspezifikationen geprüft. (  <b>Anleitung Motivupload</b> )
Druck	Die Druckerei skaliert Ihr Motiv auf die entsprechende Größe des Plakats.

## Gestaltungsvorlage und Tipps



-  Motivformat in mm
-  Beschnittzugabe 3 mm
-  Hilfslinie

**Bitte keine wichtigen Elemente auf diesen Schnittkanten platzieren!**

-  1-2 Bogenaufteilung

### Vorlaufzeiten

Die Vorlaufzeiten entnehmen Sie bitte Ihrem Auftrag unter „Termine“. Bei Plakat kann die Vorlaufzeit bis zu **4 Wochen** betragen.

### Text

- Kernaussage auf **5-7 Worte** beschränken
- Text sollte auch aus größerer Entfernung gut lesbar sein

**Platzieren Sie keine Textelemente auf den Schnittkanten!**

### Motiv

- Motivgröße sollte mindestens **15-20 %** der Plakatfläche betragen
- Motiv sollte sich deutlich vom Hintergrund abheben

**Platzieren Sie keine wichtigen Produktinhalte auf den Schnittkanten!**