

Superposter (40/1)

Druckdaten / Spezifikationen

Motivgröße	883 mm x 626 mm
Auflösung	mind. 240 dpi
Exportformat	PDF



HINWEIS

Bitte legen Sie Ihre Druckdaten gemäß dem Motivformat an. **Ihr Motiv wird von der Druckerei auf die entsprechende Größe der Fläche hochskaliert.**

Farbmodus	CMYK
Farbraum	ISO-Coated v2
Max. Farbauftrag	320%
Konterdruck	nein
Papier	Affichenpapier
Papiergewicht	ca. 110-120g/m ²
Nassklebung	ja

Kostenlose Gestaltungsvorlage



Indesign-Vorlage
Superposter (40/1)

[Hier herunterladen](#)




Photoshop-Vorlage
Superposter (40/1)

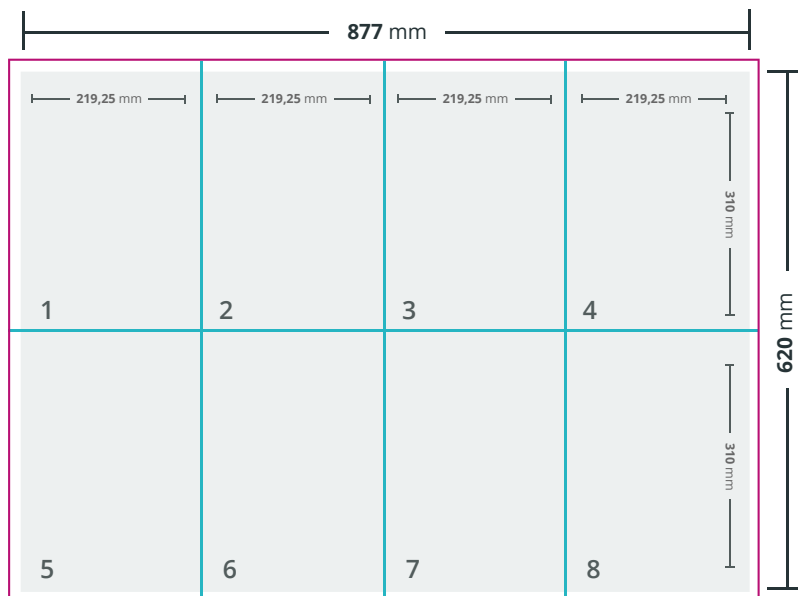
[Hier herunterladen](#)

Superposter (40/1)

Anleitung

Einstellungen	Motiv in passender Größe anlegen. 3mm Beschnitt beachten.
Gestaltung	Wandeln Sie die Schriften in Pfade um.
Export	Prüfen Sie die Einhaltung der technischen Daten.
Upload	Beim Upload über die crossvertise Plattform werden die Druckspezifikationen geprüft. ( Anleitung Motivupload)
Druck	Die Druckerei skaliert Ihr Motiv auf die entsprechende Größe des Plakats.

Gestaltungsvorlage und Tipps



- Motivformat in mm
- Beschnittzugabe **3 mm**
- 1 Bogenaufteilung

Vorlaufzeiten

Die Vorlaufzeiten entnehmen Sie bitte Ihrem Auftrag unter „Termine“. Bei Plakat kann die Vorlaufzeit bis zu **4 Wochen** betragen.

Text

- Kernaussage auf **5-7 Worte** beschränken
- Text sollte auch aus größerer Entfernung gut lesbar sein

Platzieren Sie keine Textelemente auf den Schnittkanten!

Motiv

- Motivgröße sollte mindestens **15-20 %** der Plakatfläche betragen
- Motiv sollte sich deutlich vom Hintergrund abheben

Platzieren Sie keine wichtigen Produktinhalte auf den Schnittkanten!