

# Ganzsäule (12/1)

## Druckdaten / Spezifikationen

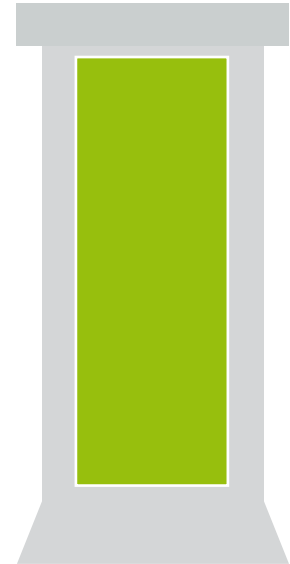
Motivgröße **286 mm x 589 mm**

Auflösung mind. 240 dpi

Exportformat PDF

### HINWEIS

Bitte legen Sie Ihre Druckdaten gemäß dem Motivformat an. **Ihr Motiv wird von der Druckerei auf die entsprechende Größe der Säule hochskaliert.**



Farbmodus	CMYK
Farbraum	ISO-Coated v2
Max. Farbauftrag	320%
Konterdruck	nein
Papier	Affichenpapier
Papiergewicht	ca. 110-120g/m <sup>2</sup>
Nassklebung	ja

## Kostenlose Gestaltungsvorlage



Indesign-Vorlage  
Ganzsäule (12/1)

[Hier herunterladen](#)



Photoshop-Vorlage  
Ganzsäule (12/1)

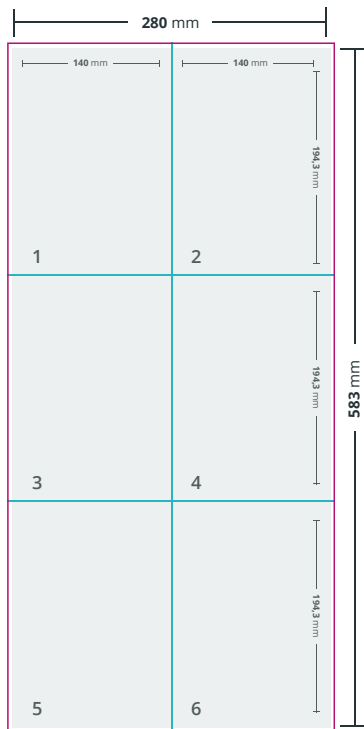
[Hier herunterladen](#)

# Ganzsäule (12/1)

## Anleitung

Einstellungen	Motiv in passender Größe anlegen (= Motivgröße gemäß Seite 1; beinhaltet 3mm umlaufenden Beschnitt).
Gestaltung	Wandeln Sie die Schriften in Pfade um.
Export	Prüfen Sie die Einhaltung der technischen Daten.
Upload	Beim Upload über die crossvertise Plattform werden die Druckspezifikationen geprüft. ( <b>Anleitung Motivupload</b> <a href="#">↗</a> )
Druck	Die Druckerei skaliert Ihr Motiv auf die entsprechende Größe des Plakats.

## Gestaltungsvorlage und Tipps



- Motivformat in mm
- Beschnittzugabe **3 mm**
- 1** Bogenaufteilung

### Vorlaufzeiten

Die Vorlaufzeiten entnehmen Sie bitte Ihrem Auftrag unter „Termine“. Bei Plakaten kann die Vorlaufzeit bis zu **4 Wochen** betragen.

### Text

- Kernaussage auf **5-7 Worte** beschränken
- Text sollte auch aus größerer Entfernung gut lesbar sein

**Platzieren Sie keine Textelemente auf den Schnittkanten!**

### Motiv

- Motivgröße sollte mindestens **15-20 %** der Plakatfläche betragen
- Motiv sollte sich deutlich vom Hintergrund abheben

**Platzieren Sie keine wichtigen Produktinhalte auf den Schnittkanten!**